

Die Rolle der Beratung bei der Offenhaltung von Flächen

Daniel Mettler, Dialogplattform Forschung – Praxis in der
Berglandwirtschaft, 28.1.2024



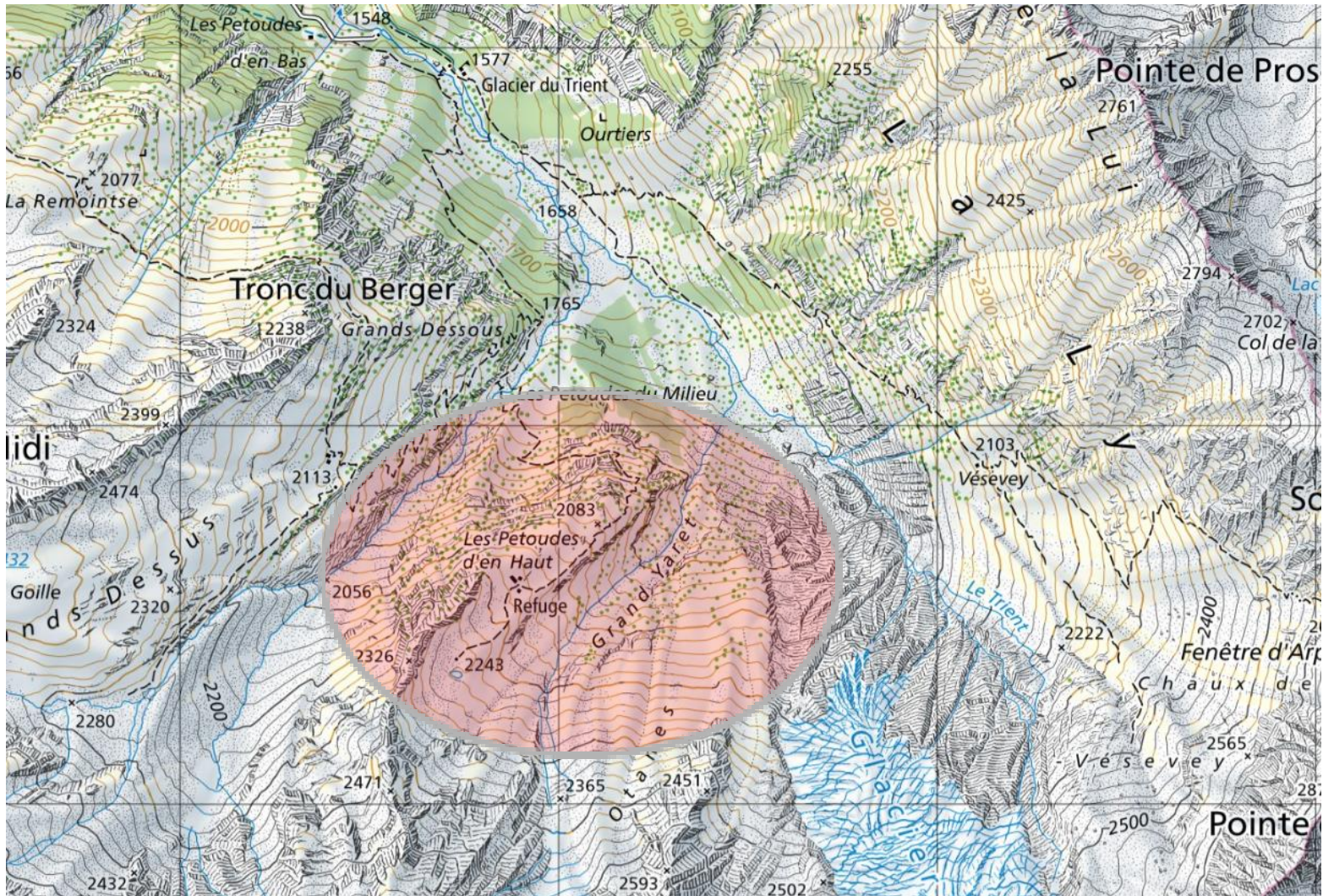
ENTWICKLUNG DER LANDWIRTSCHAFT UND DES LÄNDLICHEN RAUMS
DÉVELOPPEMENT DE L'AGRICULTURE ET DE L'ESPACE RURAL
SVILUPPO DELL'AGRICOLTURA E DELLE AREE RURALI
DEVELOPING AGRICULTURE AND RURAL AREAS

Analyse – Planung – Umsetzung

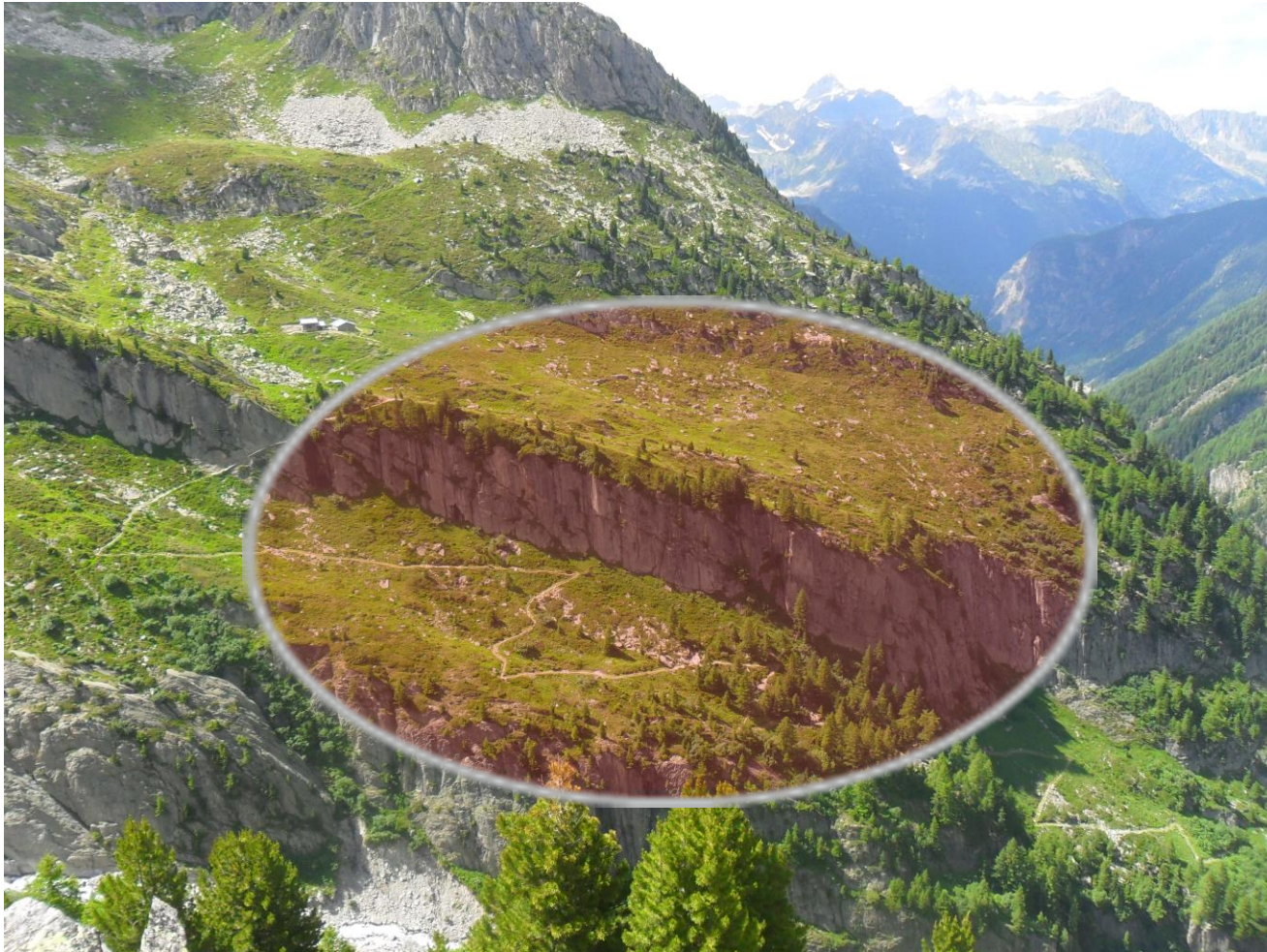
4 Fallbeispiele

- Wo findet die Verbuschung statt?
- Was kann dagegen getan werden?
- Wer arbeitet vor Ort?

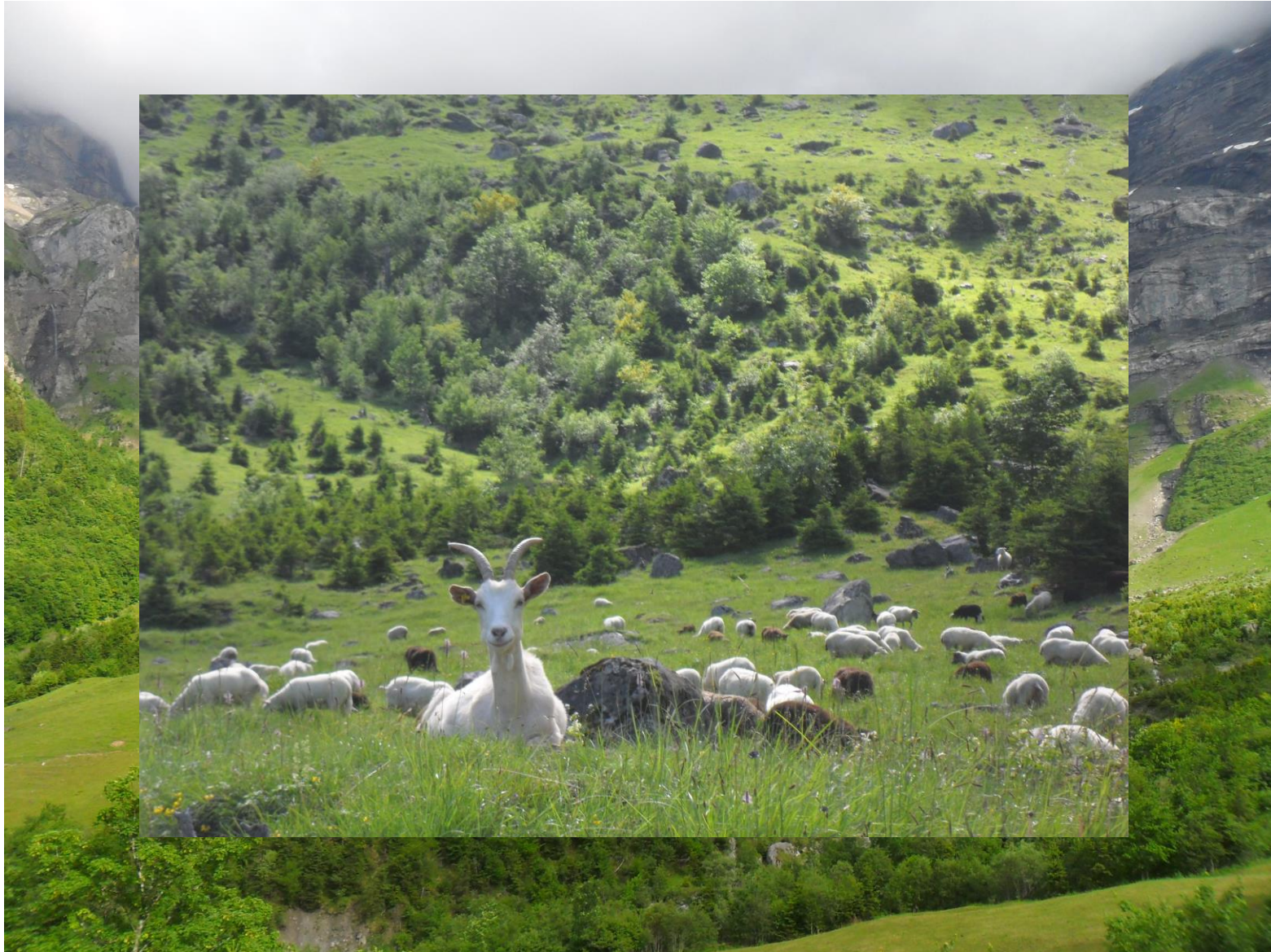
Fallbeispiel 1 Alpaufgabe: Les Petoudes (VS)



Fallbeispiel 1 Alpaufgabe: Les Petoudes (VS)



Fallbeispiel 2: Alpplanung Creux de Champ (VD)



Fallbeispiel 2: Rebterrassen Campascio (GR)



Situation Rebterrassen

- Weniger Flächen als Weidegebiet
- Hoher Wert für die Kulturlandschaft
- Abhängig von Infrastrukturen
- Bewässerung, Zufahrt, Transport
- Abgrenzung Zonenplanung (Wald, LN, Schutzgebiete)
- Kommunale Planung

Fallbeispiel 3: Gemeindeplanung Kehrsatz



Umsetzung territoriale Planung

- Umwelt- und Planungskommission
- Arbeitsgruppe Umwelt
- Neophytenkonzept
- Zusammenarbeit Landwirte – Freiwillige – Schüler
- Langfristige Planung für Heckenpflege, Spezialstandorte und Naturschutzflächen
- Fachanlässe mit Inforama
- Weiterbildung für Heckenpflege

Danke für Ihre Aufmerksamkeit

austauschen | verstehen | weiterkommen

www.agridea.ch oder schicken Sie uns ein E-Mail an info@agridea.ch



Lindau Eschikon 28 | CH-8315 Lindau | +41 (0)52 354 97 00

Lausanne Jordils 1 | CP 1080 | CH-1001 Lausanne | +41 (0)21 619 44 00

Cadenazzo A Ramél 18 | CH-6593 Cadenazzo | +41 (0)91 858 19 66